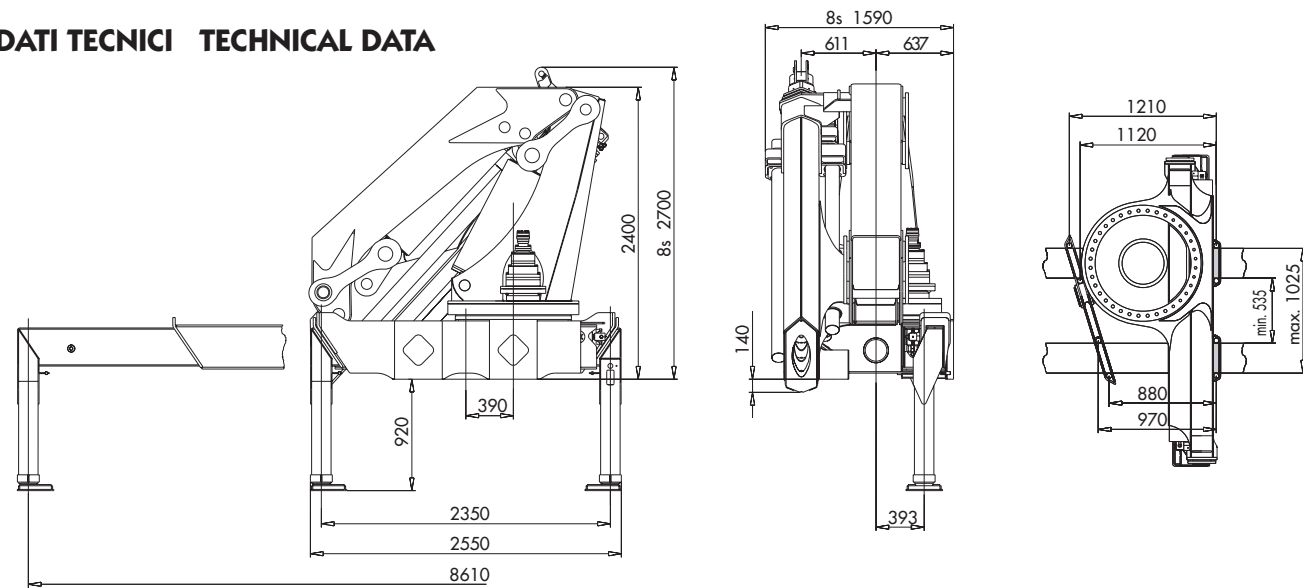


DATI TECNICI TECHNICAL DATA



MOMENTO DI SOLLEVAMENTO MAX. LIFTING MOMENT MOMENT D'ELEVATION MAX. MAX. AUFHEBEMOMENT MOMENTOS DE ELEVACION MOMENTO DE ELEVACAO MAX. (t.m.)	SBRACCIO MAX. VERTICALE MAX VERTICAL REACH LONGEUR DU BRAS VERTICALE MAX VERTIKAL REICHWEITE ALCANGE MAX. VERTICAL ALCANGE MAX. VERTICAL (m.)	ANGOLO DI ROTAZIONE SLEWING ANGLE ANGLE ROTATION DREHWINKEL ANGULO DE ROTACION ANGULO DE ROTACAO (°)	VELOCITÀ DI ROTAZIONE SLEWING SPEED VITESSE DE ROTATION DREHGESCHWINDIGKEIT VELOCIDAD DE ROTACION VELOCIDADE DE RUTACAO (180°)
VR66	VR66 2s 3s 4s 5s 6s 7s 8s	VR66	VR66
62	hyd. 12 14 16 18 20 22 24	CONTINUA/ENDLESS	20s

PENDENZA MAX. DI LAVORO MAX WORKING HEEL DEVERS MAXI DE TRAVAIL MAX. ARBEITSNEIGUNG INCLINACIÓN MÁX. DE TRABAJO PENDÊNCIA MÁX. DE TRABALHO (°)	PRESSIONE D'ESERCIZIO WORKING PRESSURE PRESSION DE SERVICE BETRIEBSDRUCK PRESIÓN DE TRABAJO PRESSAO DE TRABALHO (bar)	PESO GRU CON STABILIZZATORI CRANE WEIGHT WITH STABILIZER MASSE GRUE AVEC STABILISATEURS KRANGEWICHT PESO DE LA GRUA PESO DA GRUA (daN)	CAPACITÀ SERBATOIO OLIO OIL TANK CAPACITY CONTENANCE RÉSERVOIR HUILE ÖLBÄLTERHINHALT CAPACIDAD DEL DEPÓSITO ACEITE CAPACIDADE DO DEPÓSITO DE OLEO (l.)
VR66	VR66	VR66 2s 3s 4s 5s 6s 7s 8s	VR66
5°	340	6010 6330 6640 6930 7200 7580 7830	200

PORTATA AL DISTRIBUTORE OIL HYDRAULIC DISCHARGE TO THE DISTRIBUTOR BOX DÉBIT D'HUILE HYDRAULIQUE AU DISTRIBUTEUR HYDRAULISCHE ÖL TRAGFÄHIGKEIT ZUM STEUERUNG CAUDAL AL DISTRIBUIDOR DESCARGA DE OLEO HIDRAULICO AO DISTRIBUIDOR (l/min.)		Autocarro consigliato Recommended truck Camion conseillé Camion aconsejado Camiao aconselhado
VR66	Passo - Wheelbase - Empattement - Passo 4000 mm. M.T.T. ton 30 G.V.W. ton 30	

ACCESSORI	ACCESSORIES	ACCESOIRES	ZUBEHOERE	ACCESORIOS	ACCESORIOS
- Prolonghe meccaniche (No CE) - Attivazione elementi supplementari - Verricello - Comando a distanza - Stabilizzatori girevoli	- Manual extensions (No CE) - Supplementary elements activation - Winch - Remote control - Turning stabilizers	- Rallonges mécaniques (No CE) - Activation élément supplémentaires - Treuil - Commande à distance - Stabilisateurs pivotants	- Moment beschränker (No CE) - Steuerelemente einführung - Wansch - Fernsteuerung - Dreh Abstützungen	- Prolongaciones mecánicas (No CE) - Activación elementos suplementarios - Cabresante - Mando a distancia - Gatos giratorios	- Prolongações mecánicas (No CE) - Activacao de elementos suplementares - Guincho - Comando a distancia - Estabilizadores giratorios

Dati, descrizioni e illustrazioni sono indicativi e non impegnano Amco Veba. Gru prodotte e/o commercializzate da Amco Veba - Data, descriptions and illustrations are merely indicative and not binding. Cranes manufactured and marketed by Amco Veba - Les données, descriptions et illustrations sont uniquement indicatives et n'engagent pas Amco Veba. Grues produites et/ou vendues par Amco Veba - Angaben, Beschreibungen und Abbildungen sind weisend und verpflichten nicht Amco Veba. Die Kräne werden von Amco Veba hergestellt und/oder vermarktet - Los datos, las descripciones y las ilustraciones son indicativos y no implican compromiso para Amco Veba. Gruas producidas y/o comercializadas por Amco Veba - Os dados as descrições e ilustrações são indicativos e não comprometem Amco Veba. Guindaste produzidos e/ou comercializados pela Amco Veba.



Amco Veba s.r.l.
Via Einstein, 4
42028 Poviglio (RE) Italy
Tel. +39 0522 40.80.11
Fax +39 0522 40.80.80
E-mail: commerciale@amcoveba.it
www.amcoveba.com



VR66



VR66



- Limitatore di momento
- Stabilizzatori allargabili idraulicamente
- Stab. extra estendibili
- Sfilì esagonali
- Articolazioni sul 1° e 2° braccio con biellismi
- Rotazione su ralla
- Posto di manovra in alto
- Vavole flangiate sui martinetti
- Norma di progettazione: DIN 15018
- Classe di collaudo a fatica: B3
- Amco Veba Power System (AVPS)



- Load limiting device
- Hexagonal section extension
- Outriggers with hydraulic extension
- Extra extensible sliding stab.
- "Power linkage" system at both boom articulation points
- "Shear ball" bearing rotation table
- Top seat
- Flanged counterbalance valves mounted directly on cylinders
- Design in accordance with DIN 15018
- Fatigue test classification: B3
- Amco Veba Power System (AVPS)



- Limiteur de moment
- Stabilizateurs élargissables hydrauliquement
- Extensions hydrauliques à section hexagonale
- Stab. coulissants extra-extensibles
- Articulation sur la 1^{er} et 2^{eme} fièche avec des systèmes à bielle
- Rotation sur pallier à billes
- Poste de manoeuvre en haut
- Soupapes bridees sur les vernis
- Projée e en accords aux normes: DIN 15018
- Essai de fatigue avec classification: B3
- Amco Veba Power System (AVPS)



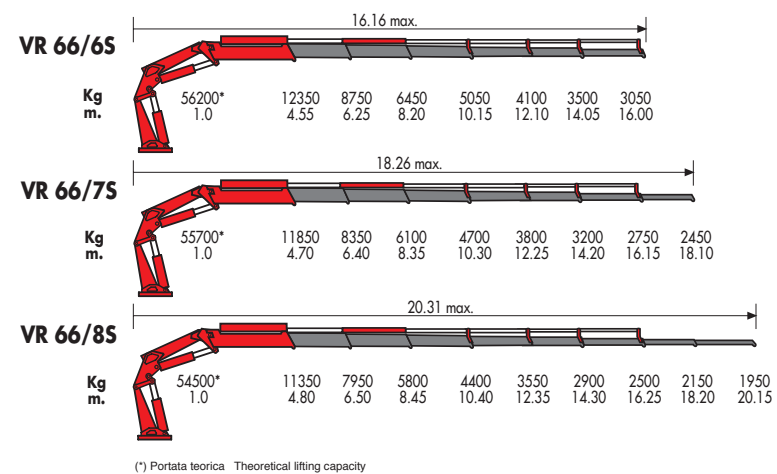
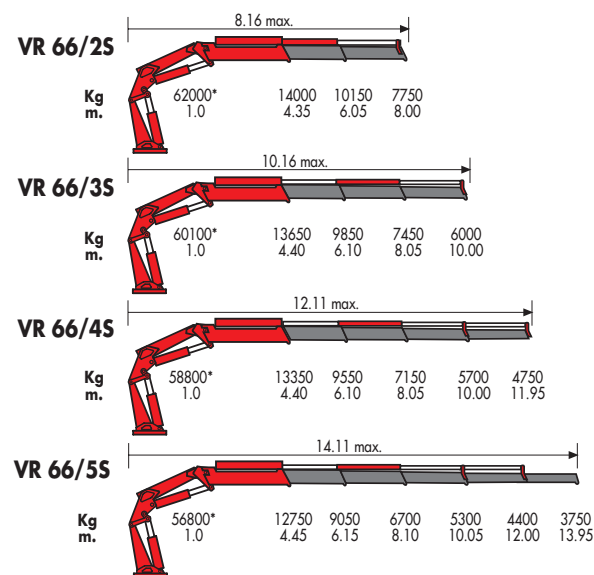
- Momentbegrenzer
- Seitlich hydraulisch ausfahrbare
- Sechswinklig ausschub
- Lauf-Stabilisatoren Extraauszug
- Gelenk auf dem ersten und dem zweiten arm mit pleuelwerk
- Schwenkwerk mittels spurplatte
- Hoch führersitz
- Sicherungsventile geflanscht
- Berechnungsnorm nach DIN 15018
- Ermüdungstest in Klasse: B3
- Amco Veba Power System (AVPS)



- Limitador de momento
- Estabilizadores extraibles hidráulicamente
- Brazo telescópico construido en secciones exagonales
- Estab. corrediços extra extensives
- Articulacion entre el 1° y 2° brazo con doble palanca
- Rotación mediante motor y caja reductora montado sobre corona dentada
- Puesto de maniobra arriba
- Valvulas de seguridad pilotadas
- Norma del proyecto: DIN 15018
- Tipo de ensayo a la fatica: B3
- Amco Veba Power System (AVPS)



- Limitador de momento
- Estabilizador alongado hidráulicamente
- Extensoes hexagonais
- Estab. corrediços extra extensives
- Articulacao hidraulica no 1° e 2° braco
- Prato de apoio de rotacao
- Posto de manobra no cimo
- Válvulas de seguridad
- Norma de proteccao DIN 15018
- Typo de Ensayo a la fatica: B3
- Amco Veba Power System (AVPS)



(*) Portata teorica Theoretical lifting capacity

AVPS

Amco Veba Power System

Con carichi molto pesanti, il sistema AVPS è in grado di raggiungere sboracci maggiori, garantendo la massima precisione nella movimentazione.

AVPS system can reach longer outreach with very heavy load, with the highest precision.

POWER

PRECISION

