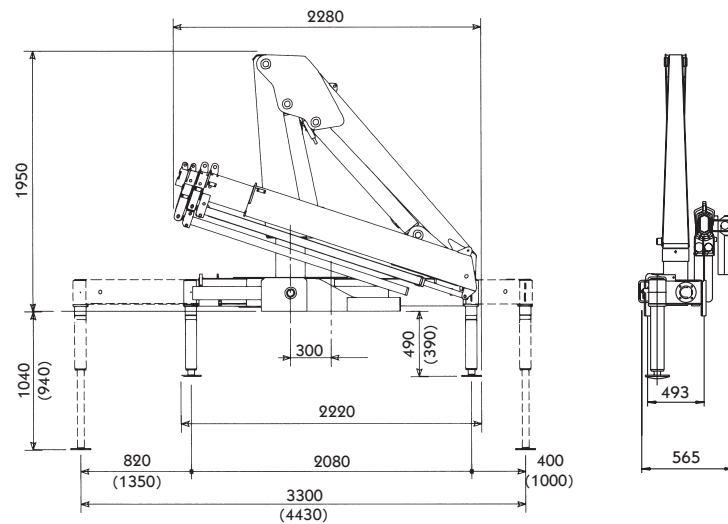


DATI TECNICI TECHNICAL DATA

15		6380*	3190*	1730	1210	890		
kg		1.0	2.0	3.69	5.24	6.93		
m.								
25		6170*	3085*	1640	1150	870	660	
kg		1.0	2.0	3.76	5.31	7.0	8.63	
m.								
35		5950*	2975*	1550	1100	840	640	500
kg		1.0	2.0	3.84	5.39	7.01	8.63	10.2
m.								

(*) Portata teorica Theoretical lifting capacity



MOMENTO DI SOLLEVAMENTO MAX. LIFTING MOMENT MOMENT D'ELEVATION MAX. MAX. AUFHEBEMOMENT MOMENTOS DE ELEVACION MOMENTO DE ELEVACAO MAX. (t.m.)

6,4

PENDENZA MAX. DI LAVORO MAX WORKING HEEL DEVERS MAXI DE TRAVAIL MAX. ARBEITSNEIGUNG INCLINACION MAX. DE TRABAJO PENDENCIA MAX. DE TRABALHO (°)

5°

CAPACITÀ SERBATOIO OLIO OIL TANK CAPACITY CONTENANCE RÉSERVOIR HUILE ÖLBEHALTERHINHALT CAPACIDAD DEL DEPÓSITO ACEITE CAPACIDADE DO DEPOSITO DE OLEO (l.)

35

SBRACCIO MAX. VERTICALE MAX VERTICAL REACH LONGEUR DU BRAS VERTICALE MAX VERTIKAL REICHWEITE ALCANCE MAX. VERTICAL ALCANCE MAX. VERTICAL (m.)

15 25 35

hyd. 8,08 9,66 11,2
man. 9,67 11,2 12,7

PRESSIONE D'ESERCIZIO WORKING PRESSURE PRESSION DE SERVICE BETRIEBSDRUCK PRESIÓN DE TRABAJO PRESSÃO DE TRABALHO (bar)

250

PORTATA AL DISTRIBUTORE OIL HYDRAULIC DISCHARGE TO THE DISTRIBUTOR BOX DÉBIT D'HUILE HYDRAULIQUE AU DISTRIBUTEUR HYDRAULISCHE ÖLTRAGFÄHIGKEIT ZUM VERTEILER CAUDAL AL DISTRIBUIDOR DESCARGA DE OLEO HIDRAULICO AO DISTRIBUIDOR (l/min.)

20

ANGOLO DI ROTAZIONE SLEWING ANGLE ANGLE ROTATION SCHWENKBEREICH ANGLUO DE ROTACION ANGULO DE ROTACAO (°)

370°

PESO GRU SENZA STABILIZZATORI CRANE WEIGHT WITHOUT STABILIZER MASSE GRUE SANS STABILISATEURS KRANGEWICHT OHNE ABSTÜTZUNGEN PESO DE LA GRUA SIN GATOS PESO DA GRUA SEM ESTABILIZADORES (kg.)

15 25 35

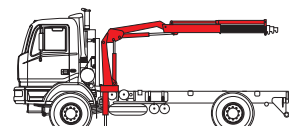
base 850 920 980

VELOCITÀ DI ROTAZIONE SLEWING SPEED VITESSE DE ROTATION DREHGESCHWINDIGKEIT VELOCIDAD DE ROTACION VELOCIDADE DE ROTACAO (180°)

15s

PESO STAB. SCORREVOLI WEIGHT OF SLIDING STABILIZERS POIDS DE STABILISATEURS PIVOTANTS GEWICHT DER ABSTÜTZUNGEN PESO GATOS EXTENSIBLES PESO DOS ESTABILIZADORES (kg.)

100



Passo - Wheelbase - Empattement - Passo: 3105 mm. M.T.T. ton 7,5 G.V.W. ton 7,5

Autocarro consigliato Recommended truck Camion conseillé Camion aconsejado Caminhão aconselhado

ACCESSORI ACCESSORIES ACCESSOIRES ZUBEHOERE ACCESORIOS ACCESORIOS

- Prolonghe meccaniche - Manual extensions - Rallonges mécaniques - Mechanische Verlängerungen - Prolongaciones mecánicas - Prolongações mecânicas
- Stabilizzatori girevoli - Turning stabilizers - Stabilisateurs pivotants - Drehbare Abstützbeine - Estabilizadores giratorios - Estabilizadores giratórios
- Attivazione elementi supplementari - Supplementary element activation - Activation élément supplémentaires - Zusatzfunktionen - Activación elementos suplementarios - Ativação de elementos suplementares
- Posto di manovra in alto - Top seat - Siège en haut - Winde - Puesto de maniobra arriba - Posto de manobra no cimo
- Verricello - Winch - Treuil - Hydraulisch ausfahrbare Abstützungen - Cabrestante - Guincho
- Stabilizzatori allargabili idraulicamente - Outriggers with hydraulic extension - Stabilizateurs élargissables hydrauliquement - Extra Abstützungen - Estabilizadores extraíbles hidráulicamente - Estabilizador alongado hidráulicamente
- Stab. extra estendibili - Extra extensible sliding stab. - Stab. coulissants extra-extensibles - Extra Abstützungen - Estab. extra extensibles - Estab. extra extensibles

Dati, descrizioni e illustrazioni sono indicativi e non impegnano Amco Veba. Gru prodotte e/o commercializzate da Amco Veba - Data, descriptions and illustrations are merely indicative and not binding. Cranes manufactured and marketed by Amco Veba - Les données, descriptions et illustrations sont uniquement indicatives et n'engagent pas Amco Veba. Grues produites et/ou vendues par Amco Veba - Angaben, Beschreibungen und Abbildungen sind weisend und verpflichten nicht Amco Veba. Die Kräne werden von Amco Veba hergestellt und/oder vermarktet - Los datos, las descripciones y las ilustraciones son indicativos y no implican compromiso para Amco Veba. Gruas producidas y/o comercializadas por Amco Veba - Os dados as descrições e ilustrações são indicativos e não comprometem Amco Veba. Guindaste produzidos e/ou comercializados pela Amco Veba.



Amco Veba s.r.l.
Via Einstein, 4
42028 Poviglio (RE) Italy
Tel. +39 0522 40.80.11
Fax +39 0522 40.80.80
E-mail: commerciale@amcoveba.it
www.amcoveba.com

COMPANY WITH QUALITY SYSTEM CERTIFIED BY DNV =ISO 9001/2000=



906 RRS 706





- Limitatore di momento (CE)
- Comandi bilaterali (706)
- Comando a distanza (906RRS)
- Sfili esagonali
- Mart. sfilo indipendenti
- Valvole flangiate
- Serbatoio olio
- Kit di montaggio
- Raccorderia SAE-JIC
- Norma di progettazione: DIN 15018
- Classe di collaudo a fatica: B3



- Load limiting device (CE)
- Dual controls (706)
- Remote control (906RRS)
- Hexagonal section extensions
- Independent extension cylinders
- Flanged valves
- Oil tank
- Assembly kit
- Fittings SAE-JIC
- Design in accordance with DIN 15018
- Fatigue test classification: B3



- Limiteur de moment (CE)
- Commandes bilaterales (706)
- Commande à distance (906RRS)
- Extensions hydrauliques à section hexagonale
- Vérins d'extension indépendants
- Vannes bridées
- Réservoir pour huile
- Kit de montage
- Tuyauterie SAE-JIC
- Norme de calcul: DIN 15018
- Essai de fatigue avec classification: B3



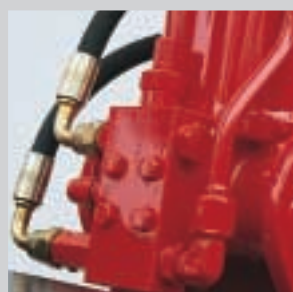
- Momentbegrenzer (CE)
- Beidseitige Kransteuerung (706)
- Funksteuerung (906RRS)
- Sechskantige Auszüge
- Unabhängige Auszugszylinder
- Ventile mit Flansch
- Ölbehälter
- Montagesatz
- Anschlüsse SAE-JIC
- Berechnungsnorm nach DIN 15018
- Ermüdungstest in klasse: B3



- Limitador de momento (CE)
- Mandos bilaterales (706)
- Mando a distancia (906RRS)
- Brazos telescópicos hexagonales
- Cilindros extensión independientes
- Válvulas ensanchadas
- Tanque de aceite
- Kit de ensamble
- Conexiones SAE-JIC
- Norma del proyecto: DIN 15018
- Tipo de ensayo a la fatiga: B3



- Limitador de momento (CE)
- Comandos bilaterales (706)
- Comando a distância (906RRS)
- Extensões hexagonais
- Cilindros de extensão independentes
- Válvulas flangeadas
- Tanque de óleo
- Kit de montagem
- Conexões SAE-JIC
- Norma de projeto DIN 15018
- Tipo de Ensayo a la fatiga: B3



906 RRS Radiocomando palmare proporzionale

RADIO REMOTE STANDARD

Single hand proportional system

Possibilità di comandare via radio ogni movimento della gru utilizzando una sola mano
Single-handed control of every crane function

Regolazione proporzionale della velocità di ogni singolo movimento
Proportional speed control of any single movement

Comando via radio dei piedi stabilizzatori
Stabilizer control by radio

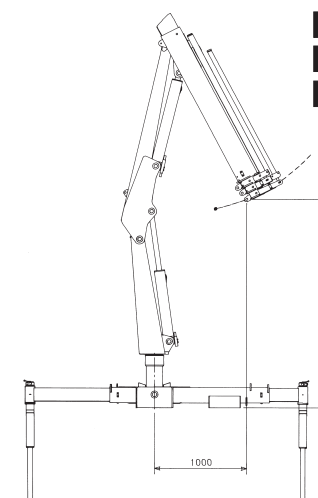
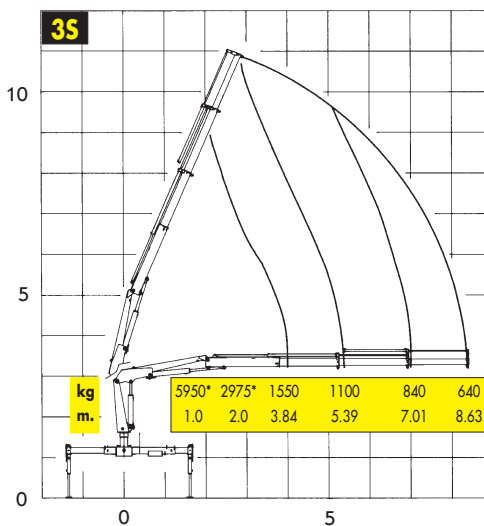
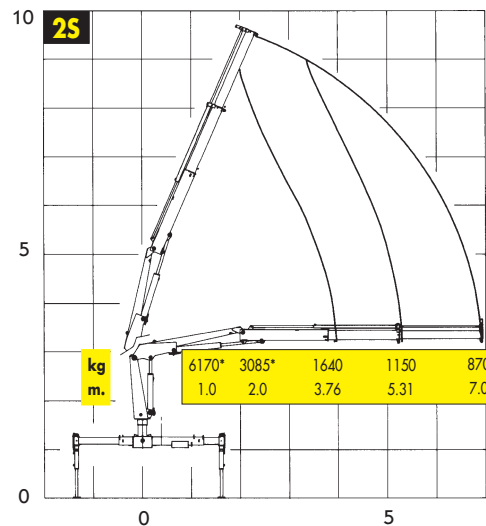
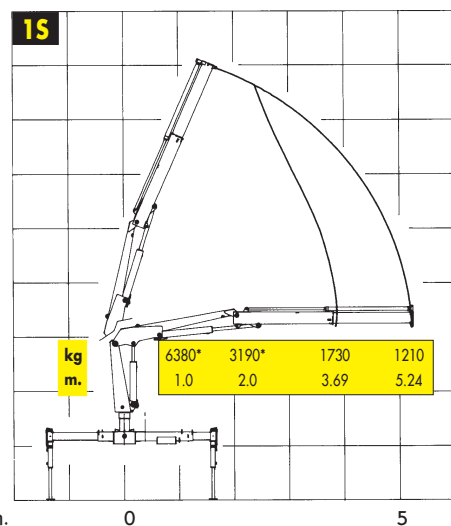


Selezione del movimento
Function selection



Selettore proporzionale della velocità
Proportional speed control

Dimensione compatte e peso contenuto
Compact dimensions and reduced weight



H 1S = 2495
H 2S = 2440
H 3S = 2285

(*) Portata teorica Theoretical lifting capacity

